

# MODERN LUXURY AT RETAILER

ESTHER VALDES – MAY 2023

## INTRODUCCION

El posicionamiento de Jaguar Land Rover como fabricante de las marcas de automóviles de Lujo Moderno más atractivas del mundo para los clientes más exigentes requiere una transformación a todos los niveles, una transformación que no es evolutiva, sino revolucionaria.

Es éste un cambio importante y emocionante que afecta a todas las personas que trabajamos en Jaguar Land Rover. Es un camino que recorreremos juntos y, desde Jaguar Land Rover España, estaremos a tu lado para ayudarte a recorrerlo.

En los próximos días recibiréis más información sobre esta estrategia y cómo afectará a cada área de vuestros negocios.

En este documento encontraréis la información para poder comenzar este camino hoy mismo. Os explicamos a continuación una serie de acciones que deberán implementarse antes del próximo día **30 de junio**. Para ello, tanto el equipo de campo de JLRE, como el Departamento de Desarrollo de Red, estamos a vuestra disposición para ayudaros a su implementación.

## FAMILIAS DE MODELOS – “HOUSE OF BRANDS”

Como parte de la estrategia Re-Imagine de JLR, hemos adoptado el enfoque House of Brands (Familias de modelos), con el que amplificaremos el carácter exclusivo de cada una de nuestras Marcas – Range Rover, Defender, Discovery y Jaguar – acelerando así la visión de Lujo Moderno.

Tal y como se comunicó mediante boletín “House of Brands” el pasado mes de enero, con el fin de que nuestros clientes se sientan cómodos en nuestros Concesionarios, permitiéndoles conocer e interactuar con nuestros productos y servicios por ellos mismos, nos hemos inspirado en otras marcas de lujo líderes en el mercado, creando espacios más atractivos.

Modern Luxury significa mejorar los espacios dedicados al cliente en nuestras exposiciones, eliminando barreras, brindando experiencias de lujo personales y emocionales.

Con el tiempo, cada pilar de marca tendrá su propio espacio dedicado, con identidad propia dentro de las exposiciones. Como primer paso, los vehículos expuestos deberán ubicarse de acuerdo a los pilares de marca: Range Rover, Defender, Discovery y Jaguar.

Las indicaciones contenidas a continuación son de aplicación, tanto para los Concesionarios ARCH, como para el resto de Concesionarios.

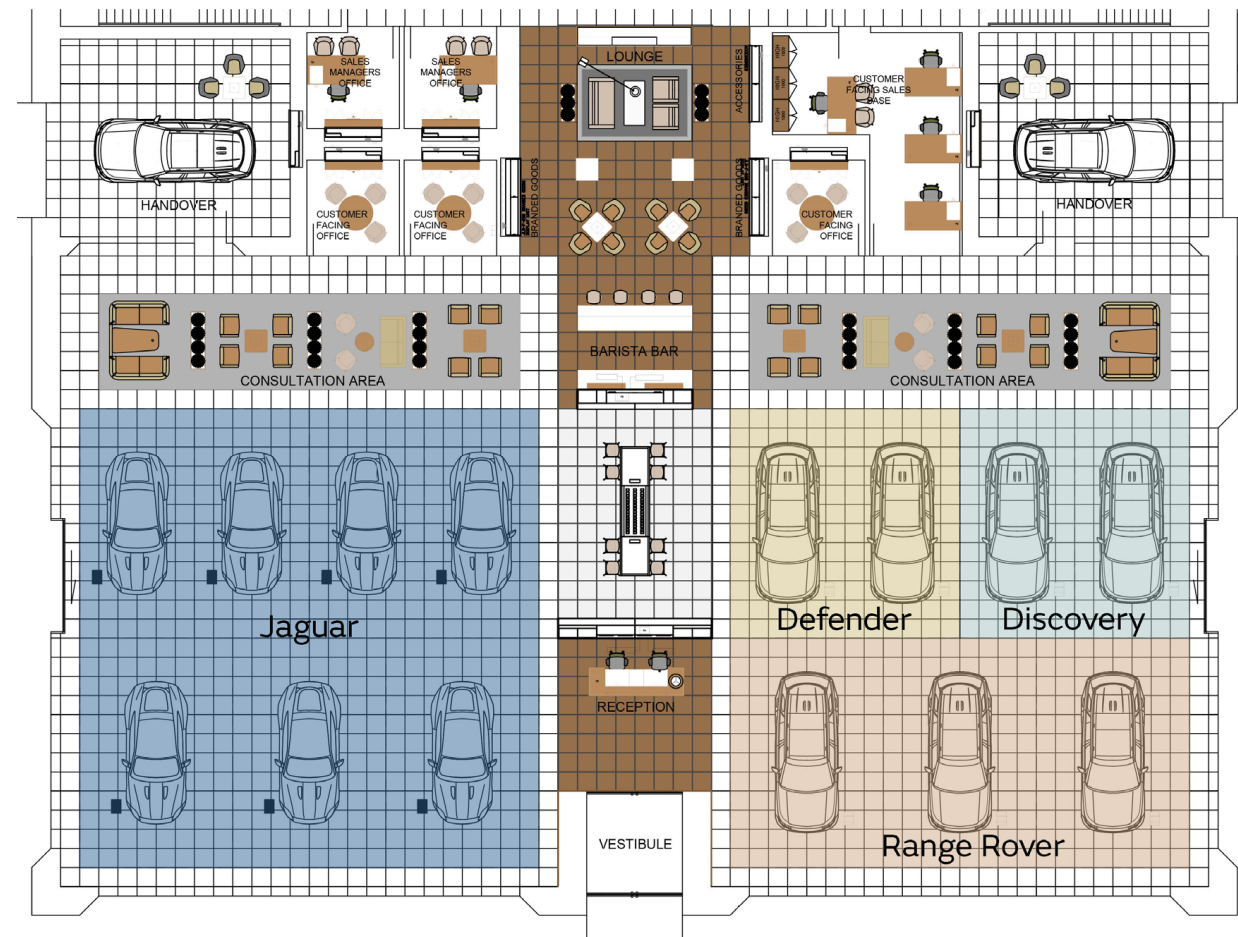
## PILARES DE MARCA

Los vehículos nuevos y Approved de nuestras exposiciones deberán agruparse por pilar de marca.

En cada pilar, los vehículos deben estar agrupados por precio, siendo los de mayor valor los que se encuentren en la primera línea. Si aplicase, en esta línea se colocarán los vehículos SV y First Edition.

Las marcas no pueden mezclarse, quedando siempre, en las exposiciones duales, Jaguar a la izquierda y Land Rover a la derecha de la exposición, de acuerdo con los logos de la fachada.

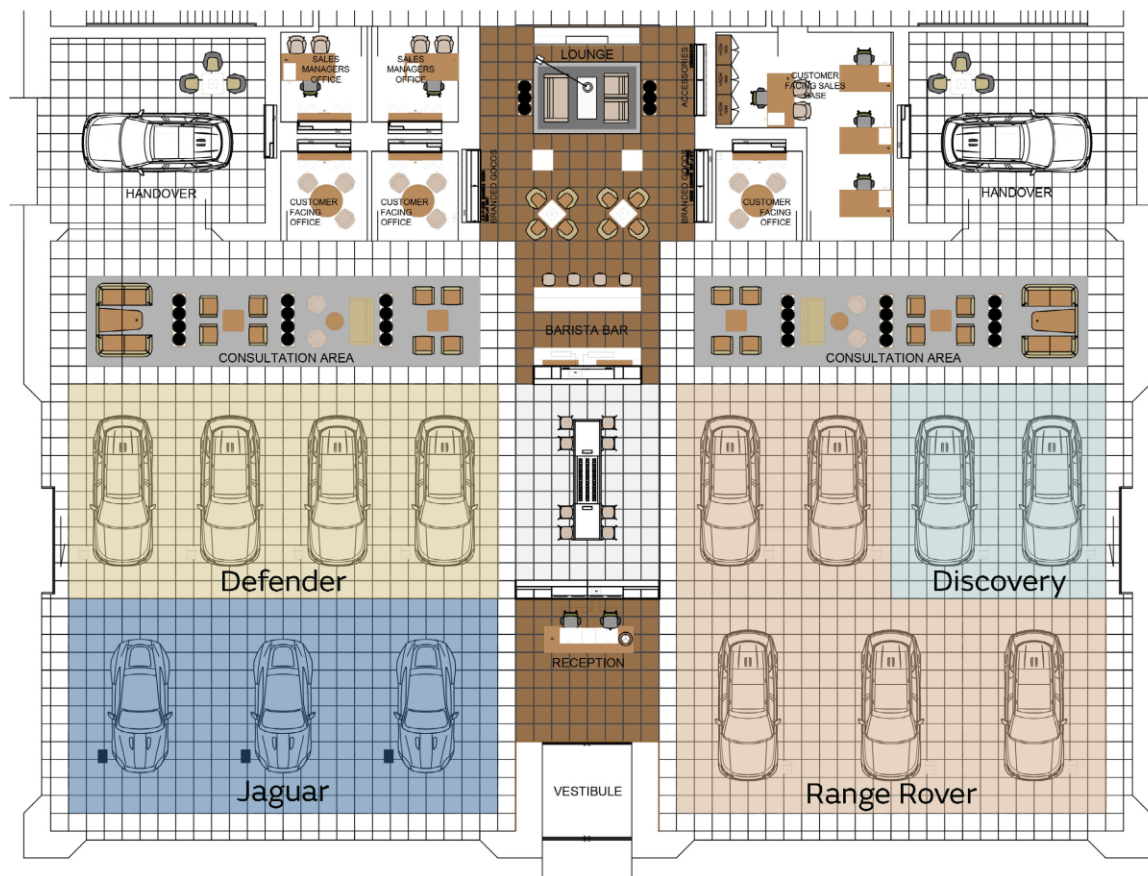
A la derecha y en las próximas páginas encontraréis ejemplos de configuración.



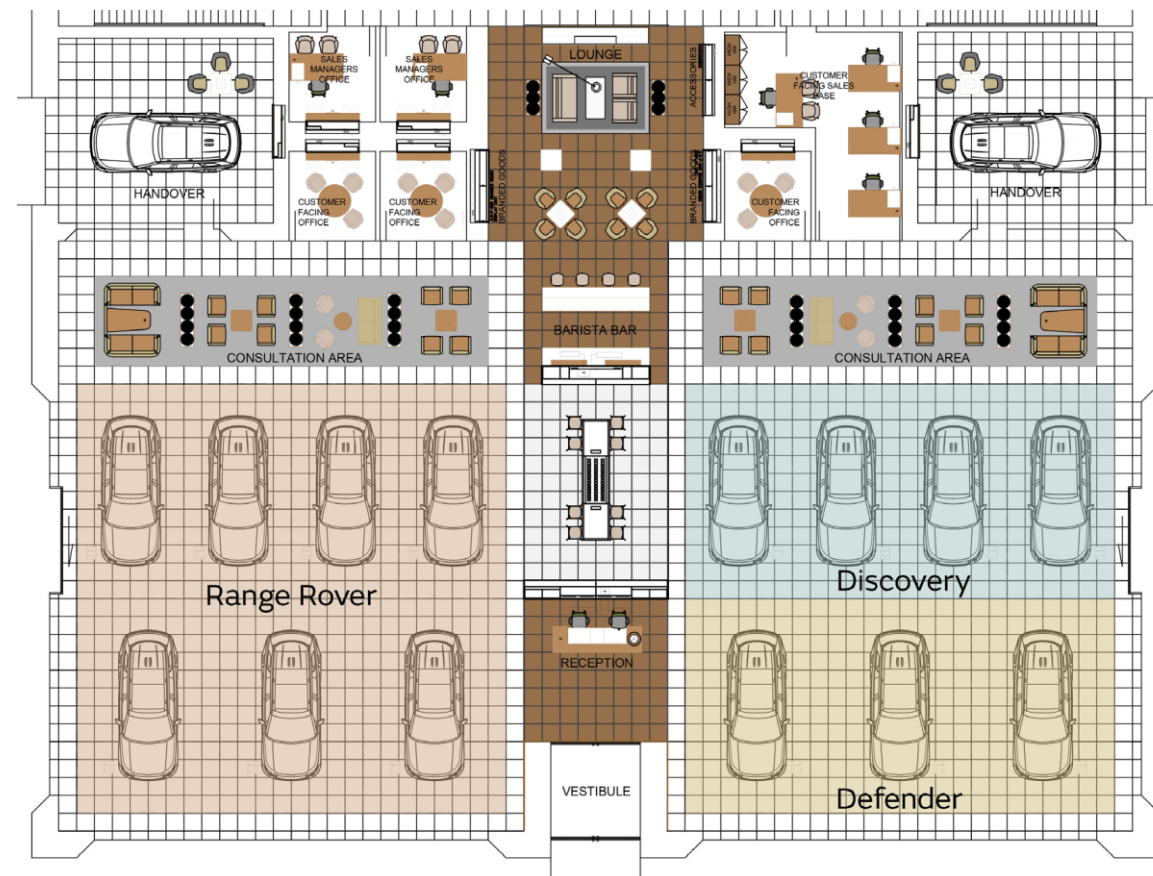
Ejemplo de Exposición dual 7 + 7



## PILARES DE MARCA



Ejemplo de Exposición JLR 7 + 7, cuando el stock de Jaguar sea reducido

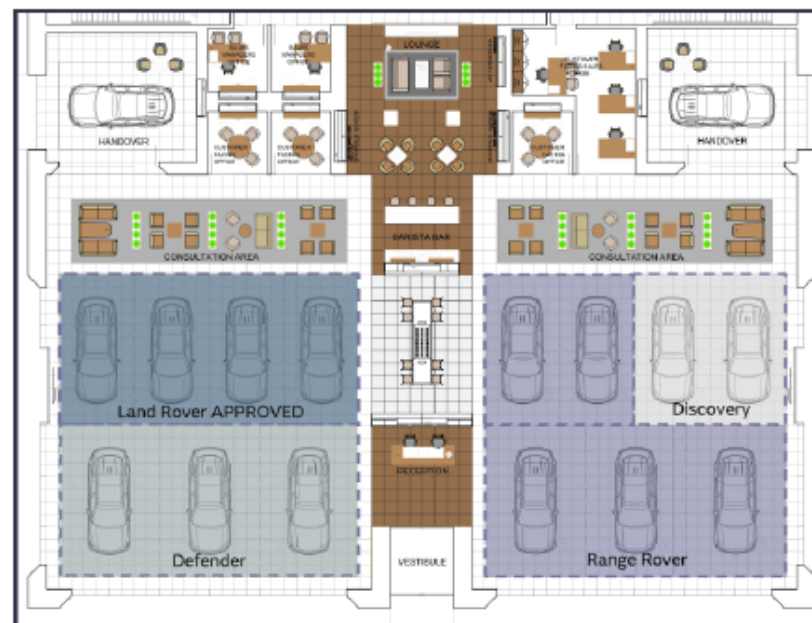


Ejemplo de Exposición LR 7 + 7

## PILARES DE MARCA – JLR APPROVED

Los vehículos Approved expuestos en el exterior de las instalaciones, deberán cumplir con las directrices de ubicación de los vehículos nuevos.

Cuando estos vehículos se expongan en el interior de las instalaciones, junto con los vehículos nuevos, estos siempre deberán ubicarse en las líneas segunda y posteriores, de acuerdo a los siguientes ejemplos.



## REQUERIMIENTOS PARA CONCESIONARIOS NO ESTANDARIZADOS

Los Concesionarios que aún no hayan adaptado las instalaciones a los estándares ARCH de JLR, deberán cumplir además con los siguientes requisitos de exposición de vehículos, en cuanto a espacio e iluminación:

- Los clientes deberán poder ver el vehículo desde todos los ángulos.
- Los vehículos deberán estar lo suficientemente separados para permitir caminar a su alrededor con las puertas y el portón trasero abiertos.
- Todos los vehículos deberán estar rectos y con el mismo espacio entre ellos.
- Todos los vehículos deberán tener iluminación homogénea, de forma que queden iluminados todos sus ángulos, sin sombras.
- La iluminación de la exposición deberá ser lo más parecida posible a la iluminación natural del sol.

Estos requisitos deberán cumplirse hasta que el concesionario haya adaptado sus instalaciones a los estándares de JLR (ARCH), de acuerdo con el plan establecido con cada uno de ellos.



## OTROS REQUERIMIENTOS DE EXPOSICION

A continuación detallamos una serie de requerimientos de exposición que todos los concesionarios deberán cumplir antes del próximo día 30 de junio.

Muchos de estos requerimientos han formado históricamente parte de nuestros estándares, pero ahora, más que nunca, es necesario que sean revisados e implementados si no forman parte de vuestros procesos diarios.

Os recordamos que estos requerimientos formarán parte asimismo de los Estándares Globales de Marca objeto de auditoría.



## OTROS REQUERIMIENTOS DE EXPOSICION

### GENERAL

- Todos los vehículos expuestos deberán contar con suficiente combustible para que, si se arrancan, no se encienda la luz de reserva.
- Todos los vehículos expuestos deberán haber pasado el proceso de preparación del vehículo para exposición, de acuerdo con los documentos disponibles en TOPIX
- Debe comprobarse que los vehículos no pueden moverse. Para ello:
  - los frenos de mano deberán estar siempre accionados
  - los vehículos con transmisión automática deberán siempre estar en posición de parking “P”
  - los vehículos de transmisión manual deberán estar en posición neutra.
  - la llave deberá estar siempre guardada fuera del vehículo (especialmente en el caso de los vehículos eléctricos)
  - en el caso de los vehículos eléctricos, cuando exista cable de carga, éste deberá siempre enchufado, aunque no se esté cargando

### LIMPIEZA

- Todos los vehículos expuestos deberán estar perfectamente limpios
- Los neumáticos deberán limpiarse con los productos adecuados
- Los discos de freno deberán limpiarse regularmente y se deberá comprobar que no existe corrosión
- La limpieza de os vehículos expuestos deberá chequearse regularmente durante el día, manteniéndolos siempre en perfecto estado.

## OTROS REQUERIMIENTOS DE EXPOSICION

### CARGA

- Todos los vehículos deberán tener las baterías cargadas, utilizando para ello los cables ubicados bajo los mismos en la exposiciones, que deberán ser ocultos con las cajas disponibles a través de nuestros proveedores homologados

### EXTERIOR

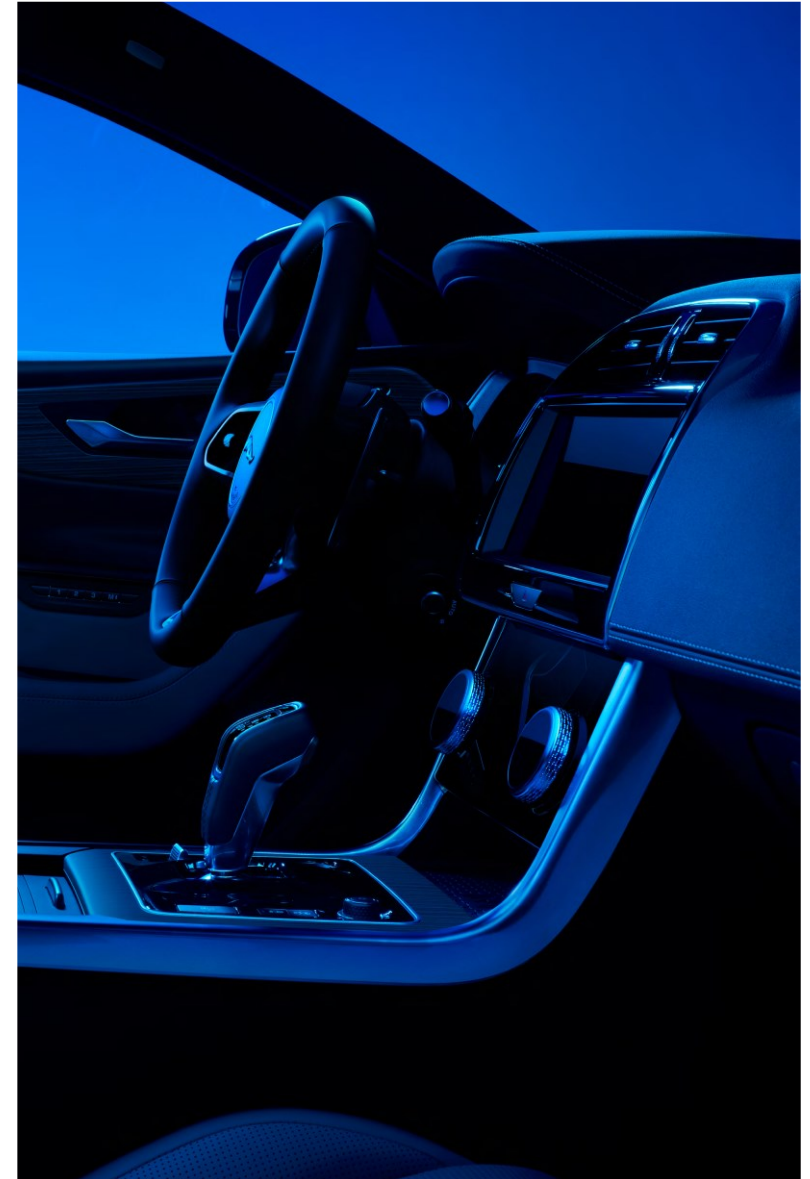
- Los neumáticos deberán estar rectos
- Todos los logos de las llantas deberán estar en posición horizontal.
- Las puertas de los vehículos deberán permanecer abiertas para permitir al cliente acceder a ellos sin problemas
- Los vehículos no podrán tener pegatinas o cualquier otro material publicitario no autorizado
- Todos los vehículos deberán ser expuestos con las placas de matrícula homologadas
- Todos los vehículos deberán contar con un atril homologado
- Únicamente podrá exponerse junto a los vehículos el material promocional homologado por JLR



## OTROS REQUERIMIENTOS DE EXPOSICION

### INTERIOR

- El volante deberá siempre estar recto, con el logo en posición correcta.
- Los asientos, tanto del conductor, como del pasajero, deberán ajustarse a la altura media de una persona, de cara a facilitar el acceso de los clientes al interior del vehículo.
- Los asientos del conductor y del pasajero deberán estar en posición vertical, alineados entre ellos en altura e inclinación.
- Las llaves, manuales y demás materiales informativos deberán guardarse fuera del vehículo.
- Todos los vehículos deberán tener alfombrillas.
- Los relojes y calendarios deberán mostrar el día y hora correctos.
- Todos las esferas del vehículo deberán tener el mismo ángulo.
- Todas las rejillas de ventilación deberán estar cerradas.
- El navegador del vehículo deberá tener configurada la dirección del concesionario como “casa”.
- Todas las estaciones de radio deberán estar sintonizadas
- Todos los compartimentos interiores deberán estar cerrados



OTROS REQUERIMIENTOS DE EXPOSICION

ACCESORIOS

- Todos los vehículos deberán estar expuestos con los accesorios correspondientes.
- Todos los precios y especificaciones de los accesorios expuestos deberán incluirse en la tarifa de precios del vehículo expuesta en el atril correspondiente.

ATRILES

- Todos los vehículos deberán tener un atril situado junto a la llanta delantera en el lateral del vehículo que quede más cerca del centro de la exposición.
- Todos los atriles deberán ser homologados. Estos atriles pueden pedirse a través del proveedor certificado de JLR.
- Los atriles deben estar limpios y en perfectas condiciones en cada momento..
- La información contenida en el atril deberá cumplir con las nuevas normas de identidad corporativa. En los próximos días recibiréis las indicaciones para su adaptación.

JAGUAR

MODEL	OPTIONAL FEATURES
LAND ROVER RANGE ROVER	LAND ROVER RANGE ROVER
EXTERIOR COLOUR	
INTERIOR COLOUR	
STANDARD FEATURES	
£85,495.00	

RANGE ROVER

MODEL	STANDARD FEATURES	OPTIONAL FEATURES
VELOCIDAD DINAMICA (0-100)	20" 10 SPOKE BLACK GLOSS WHEELS	PRIVACY GLASS
EXTERIOR COLOUR		SLIDING PANORAMIC ROOF
INTERIOR COLOUR		
£61,075.00		

DEFENDER

MODEL	OPTIONAL FEATURES
DEFENDER 90	DEFENDER 90
EXTERIOR COLOUR	
INTERIOR COLOUR	
STANDARD FEATURES	
£65,205.00	

DISCOVERY

MODEL	STANDARD FEATURES	OPTIONAL FEATURES
METROPOLITAN EDITION	MATRIX LED HEADLIGHTS	TOWING PACK
EXTERIOR COLOUR	HEADLIGHT POWER WASH	ADVANCED CAPABILITY PACK
INTERIOR COLOUR	20" SATIN DARK GREY WHEELS	
£75,725.00		



## OTROS REQUERIMIENTOS DE EXPOSICION

### COLORES Y TAPICERIAS

Las muestras de colores y tapicerías son fundamentales para ayudar al cliente en su proceso de selección del vehículo.

Así, todos los concesionarios deberán tener el muestrario totalmente actualizado y en perfectas condiciones de conservación.

Estas muestras deberán almacenarse en los lugares destinados para ellos (en la mesa de configuración y en la “inspire wall” o en el mueble de almacenamiento que los concesionarios que aún no han adoptado los estándares ARCH de JLR o, habiéndolos adoptado, no cuentan con una mesa de configuración, deben tener).

El orden de presentación, así como las muestras que cada concesionario debe tener, se muestran en las siguientes páginas.

Aquellos concesionarios que necesiten actualizar su stock, tanto de muestras de colores, como de tapicerías, deberán contactar con el Departamento de Marketing para realizar los pedidos correspondientes.



OTROS REQUERIMIENTOS DE EXPOSICION



WHITE CREDENZA UNIT  
JAGUAR

I-PACE	F-TYPE
F-PACE	FINISHERS
E-PACE	FINISHERS
XF	FINISHERS
XE	

RANGE ROVER, DEFENDER, DISCOVERY

RANGE ROVER	DEFENDER	EXTENDED COLOUR PALETTE FAN
RANGE ROVER SPORT	DISCOVERY	FINISHERS
RANGE ROVER VELAR	DISCOVERY SPORT	FINISHERS
RANGE ROVER EVOQUE	FINISHERS	FINISHERS
FINISHERS	FINISHERS	FINISHERS

## OTROS REQUERIMIENTOS DE EXPOSICION

## CHIPS DE COLORES 24MY –JLR – MUESTRA EN MESA DE CONFIGURACION

ACCESSORIES WALL	NARVICK BLACK	TASMAN BLUE	BATUMI GOLD	BRITISH RACING GREEN 21MY	BORASCO GREY	NOLITA GREY	HAKUBA SILVER	OSTUNI PEARL WHITE
	SANTORINI BLACK	ULTRA BLUE	GONDWANA STONE	GIOLA GREEN	CARPATHIAN GREY	ZADAR GREY	SEOUL PEARL SILVER	YULONG WHITE
	BYRON BLUE	VARESINE BLUE	BELGRAVIA GREEN	PANGEA GREEN	CHARENTE GREY	FIRENZE RED	SILICON SILVER	
	PORTOFINO BLUE	LANTAU BRONZE	BRITISH RACING GREEN	ARROIOS GREY	EIGER GREY	SEDONA RED	FUJI WHITE	

## OTROS REQUERIMIENTOS DE EXPOSICION

### CHIPS DE COLORES SV 24MY – CONCESIONARIO JLR – MUESTRA EN MESA DE CONFIGURACION

LIGURIAN BLACK	TOURMALINE BROWN	EIGER GREY SATIN	SUNRISE COPPER	ICY WHITE
CONSTELLATION BLUE	SUNSET GOLD	CARPATHIAN GREY SATIN	ETHERAL FROST SILVER	
PETROLIX BLUE	BRITISH RACING GREEN	SANGUINELLO ORANGE	IONIAN SILVER	
VELOCITY BLUE	AMETHYST GREY-PURPLE	DESIRE DEEP RED	FLUX SILVER	

INSPIRE WALL



## OTROS REQUERIMIENTOS DE EXPOSICION

## CHIPS DE COLORES 24MY JAGUAR – MUESTRA EN MESA DE CONFIGURACION

ACCESSORIES WALL	NARVICK BLACK	BRITISH RACING GREEN	EIGER GREY	LIGURIAN BLACK	TOURMALINE BROWN	CARPATHIAN GREY SATIN	ETHERAL FROST SILVER
	SANTORINI BLACK	BRITISH RACING GREEN 21MY	FIRENZE RED	CONSTELLATION BLUE	SUNSET GOLD	EIGER GREY SATIN	IONIAN SILVER
	PORTOFINO BLUE	GIOLA GREEN	FUJI WHITE	PETROLIX BLUE	BRITISH RACING GREEN	DEEP DESIRE RED	FLUX SILVER
	ULTRA BLUE	CARPATHIAN GREY	OSTUNI PEARL WHITE	VELOCITY BLUE	AMETHYST GREY-PURPLE	SANGUINELLO ORANGE	ICY WHITE
				INSPIRE WALL			

## CHIPS DE COLORES PREMIUM 24MY JAGUAR

## OTROS REQUERIMIENTOS DE EXPOSICION

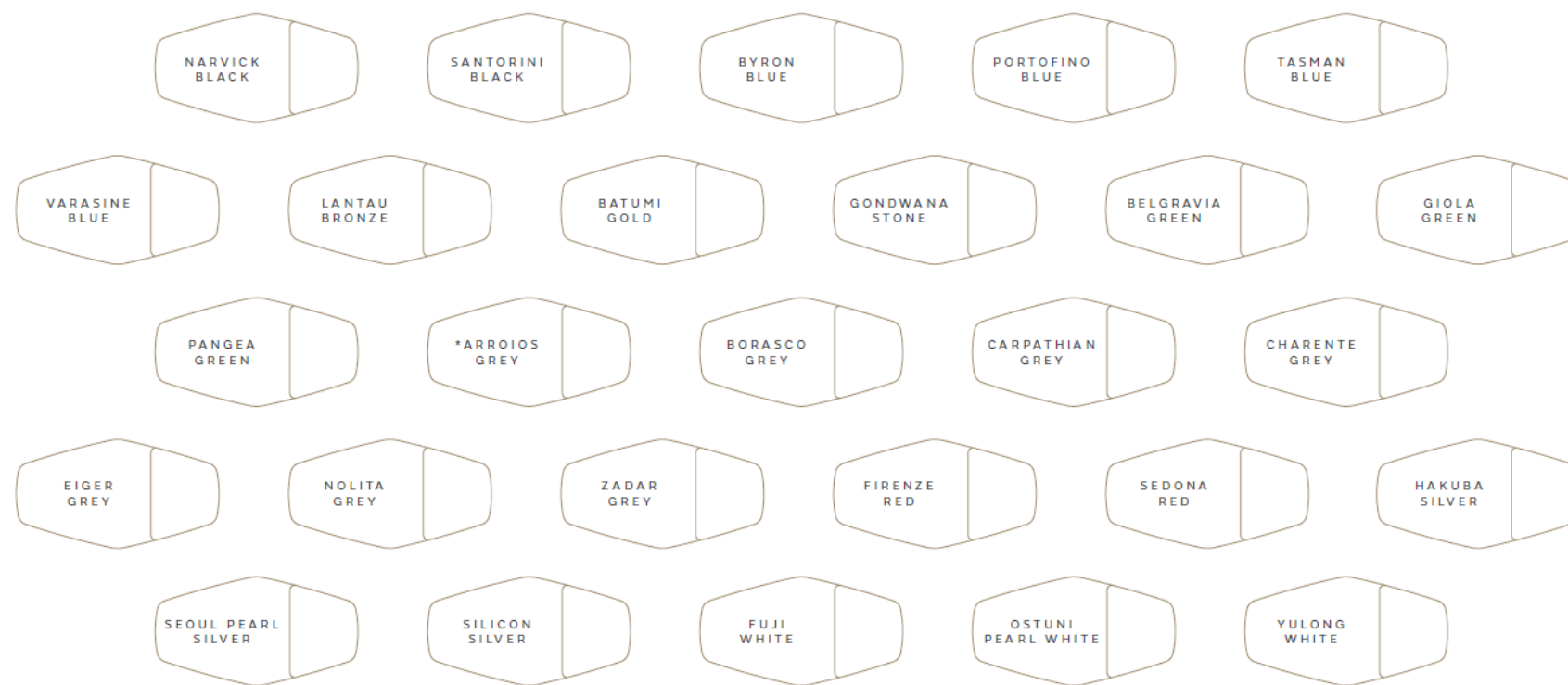
## CHIPS DE COLORES 24MY LAND ROVER – MUESTRA EN MESA DE CONFIGURACION

ACCESSORIES WALL	NARVICK BLACK	TASMAN BLUE	GONDWANA STONE	ARROIOS GREY	EIGER GREY	SEDONA RED	FUJI WHITE	LIGURIAN BLACK	TOURMALINE BROWN	EIGER GREY SATIN	ETHERAL FROST SILVER	INSPIRE WALL
	SANTORINI BLACK	VARESINE BLUE	BELGRAVIA GREEN	BORASCO GREY	NOLITA GREY	HAKUBA SILVER	OSTUNI PEARL SILVER	CONSTELLATION BLUE	SUNSET GOLD	SANGUINELLO ORANGE	IONIAN SILVER	
	BYRON BLUE	LANTAU BRONZE	GIOLA GREEN	CARPATHIAN GREY	ZADAR GREY	SEOUL PEARL SILVER	YULONG WHITE	PETROLIX BLUE	BRITISH RACING GREEN	DESIRE DEEP RED	FLUX SILVER	
	PORTOFINO BLUE	BATUMI GOLD	PANGEA GREEN	CHARENTE GREY	FIRENZE RED	SILCON SILVER		VELOCITY BLUE	AMETHYST GREY-PURPLE	SUNRISE COPPER	ICY WHITE	

CHIPS DE COLORES PREMIUM 24MY  
LAND ROVER

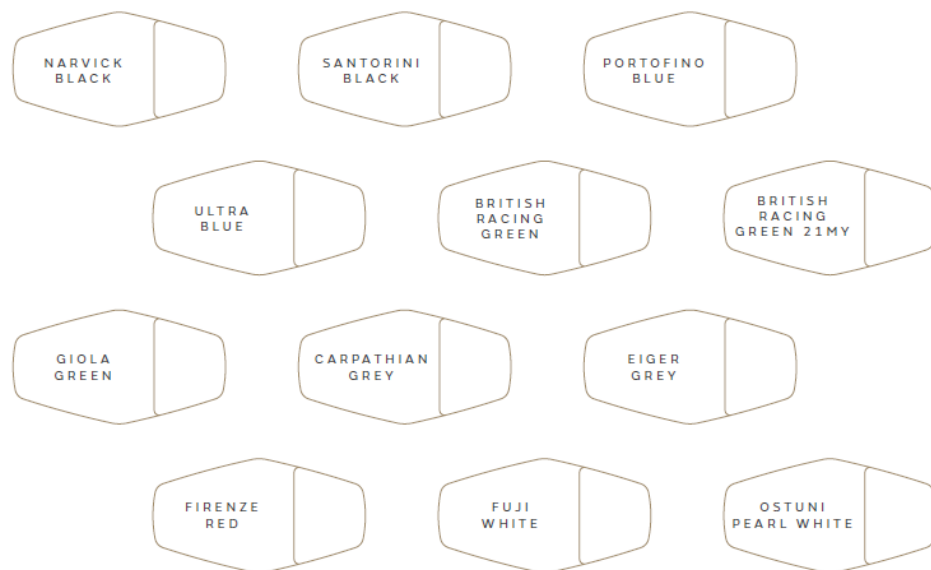
## OTROS REQUERIMIENTOS DE EXPOSICION

### CHIPS DE COLORES 24MY LAND ROVER – MUESTRA EN MUEBLE DE CONFIGURACION



## OTROS REQUERIMIENTOS DE EXPOSICION

### CHIPS DE COLORES 24MY JAGUAR – MUESTRA EN MUEBLE DE CONFIGURACION





OTROS REQUERIMIENTOS DE EXPOSICION

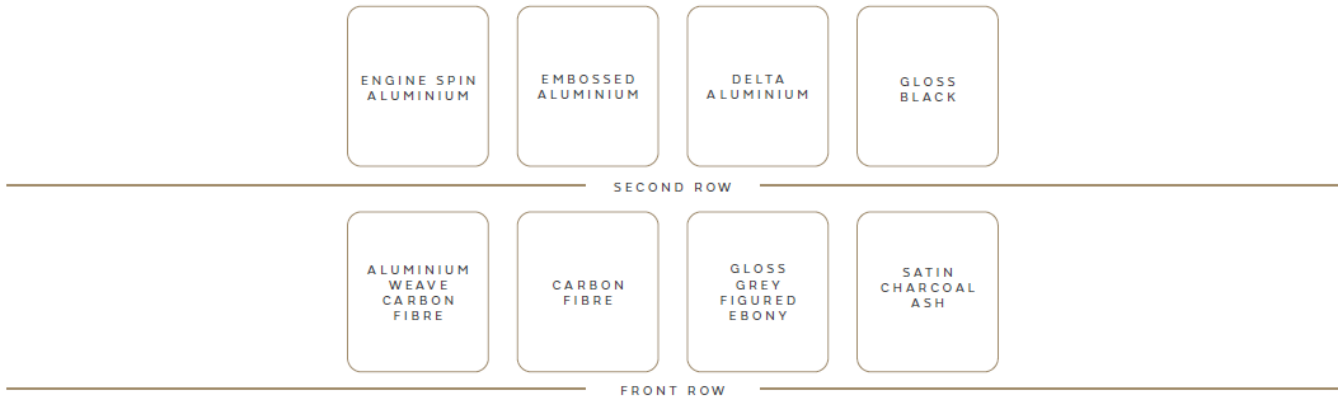
MUESTRAS DE TAPICERIAS 24MY LAND ROVER – MUESTRA EN EL ESTUDIO DE CONFIGURACION

NATURAL GREY ASH	NATURAL SHADOW OAK	NATURAL SMOKED DARK OAK VENEER	ROUGH- CUT WALNUT VENEER	SV BESPOKE NATURAL BROWN WALNUT VENEER WITH INLAY	SV BESPOKE NATURAL ECRU WALNUT VENEER WITH INLAY	NATURAL LIGHT OAK	NATURAL ASH BURR VENEER	
FORTH ROW								
GLOSS CHARCOAL OAK VENEER	NATURAL BLACK BIRCH VENEER	SHADOW GREY ASH VENEER	NATURAL BROWN SILVER BIRCH VENEER	NATURAL BROWN WALNUT VENEER	NATURAL CREAM ASH BURR VENEER	NATURAL ECRU WALNUT VENEER	GLOSS GRAND BLACK VENEER	NATURAL BLACK VENEER
THIRD ROW								
NATURAL DARK LINEAR WENGE VENEER	NATURAL DARK LINEAR WENGE WITH MOZAIC METAL INLAY VENEER	NATURAL LIGHT LINEAR WENGE WITH MOZAIC MARQUETRY VENEER	SATIN WHITE CERAMIC WITH EMBOSSED MOZAIC TRIM FINISHER	SV BESPOKE SATIN FORGED CARBON FINISHER	SATIN DARK WOVEN MESH VENEER	BLACK ANODISED METAL TRIM FINISHER	DARK ANODISED TRIM FINISHER	
SECOND ROW								
LIGHT ANODISED TRIM FINISHER	FINE BRUSHED ALUMINIUM FINISHER	GRADATED LINEAR BRIGHT ALUMINIUM	GRADATED LINEAR DARK ALUMINIUM	SHADOW ALUMINIUM FINISHER	ENGINE SPIN ALUMINIUM	TITANIUM MESH	COSMIC GREY	GLOSS BLACK
FRONT ROW								



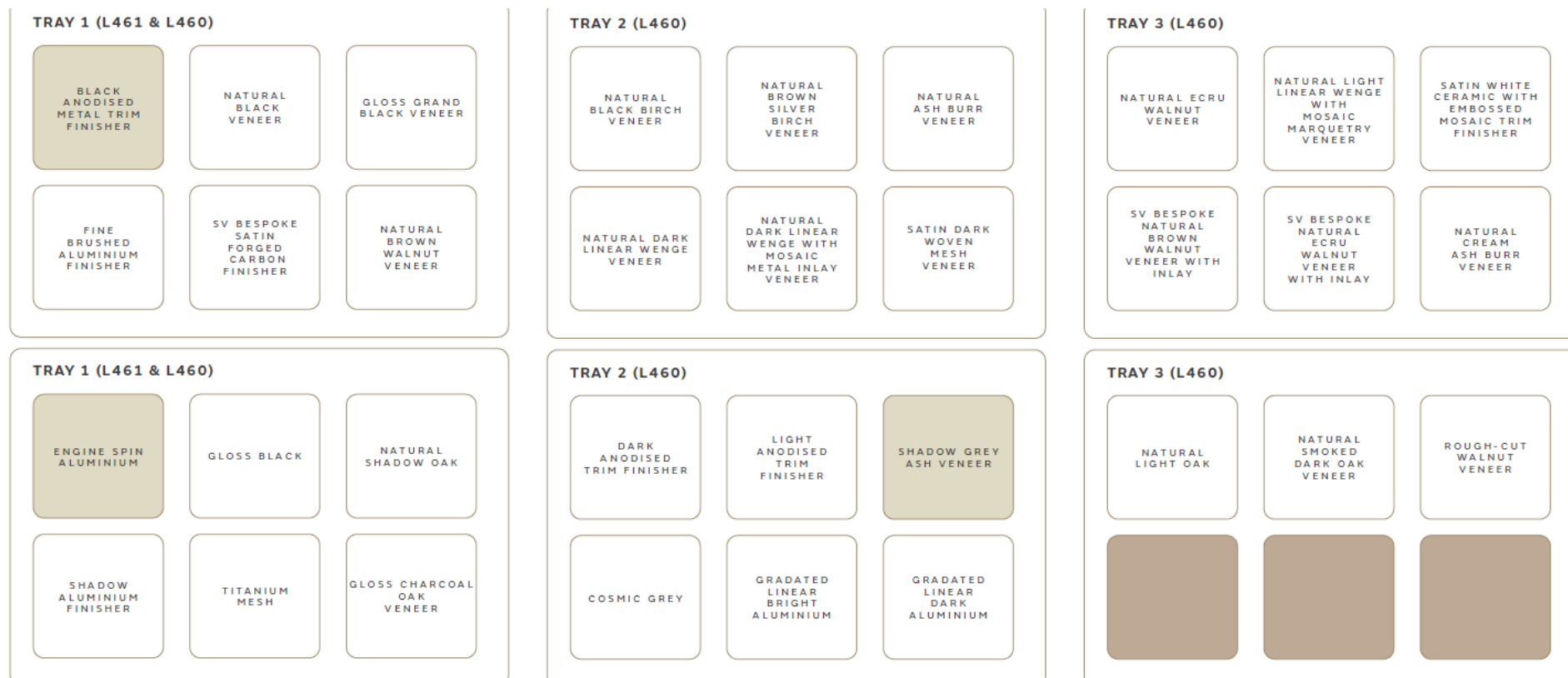
OTROS REQUERIMIENTOS DE EXPOSICION

MUESTRAS DE TAPICERIAS 24MY JAGUAR– MUESTRA EN EL ESTUDIO DE CONFIGURACION



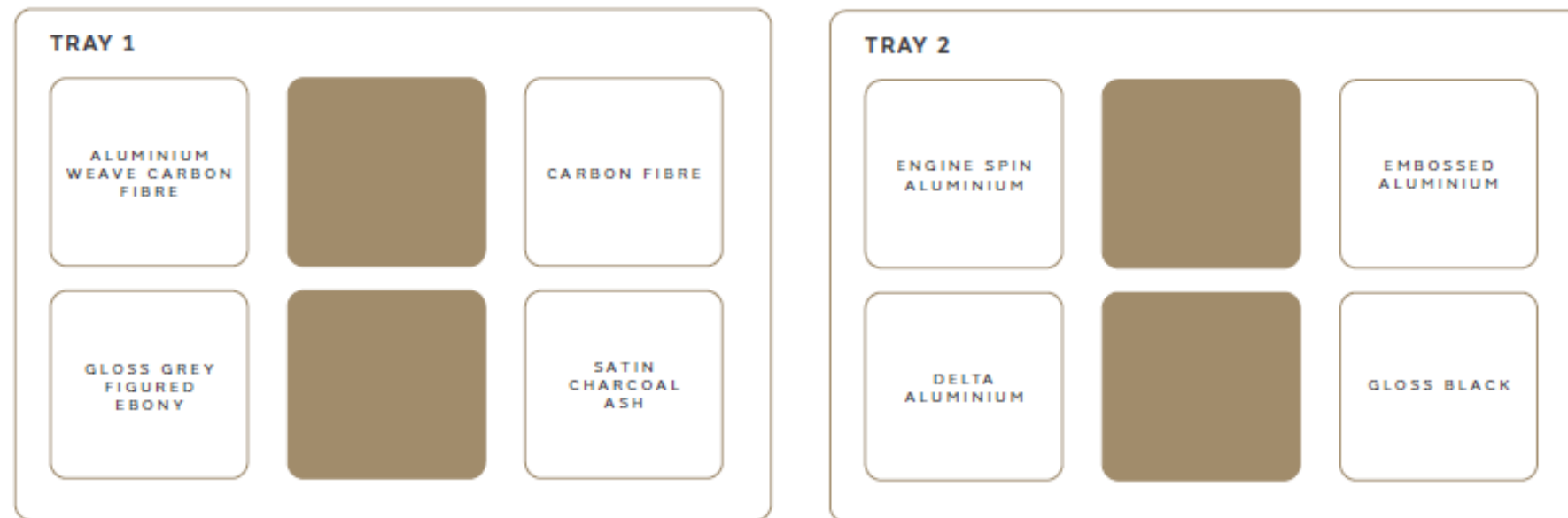
## OTROS REQUERIMIENTOS DE EXPOSICION

## MUESTRAS DE TAPICERIAS 24MY LAND ROVER – MUESTRA EN EL MUEBLE DE CONFIGURACION



## OTROS REQUERIMIENTOS DE EXPOSICION

### MUESTRAS DE TAPICERIAS 24MY JAGUAR – MUESTRA EN EL MUEBLE DE CONFIGURACION





## OTROS REQUERIMIENTOS DE EXPOSICION

### ESENCIA JLR

El uso de esencia en exposiciones impacta positivamente en la experiencia del cliente, mejorando la percepción de nuestras marcas.

JLR ha desarrollado una esencia específica para la Red de Concesionarios, que se ubica en la “Inspired Wall” (foto superior derecha). Para los concesionarios que no cuenten con esta unidad en sus exposiciones, existe una opción para difundir la esencia de JLR a través de los conductos del aire acondicionado.

La esencia de JLR puede adquirirse en Air-aroma ([jlr.eu@air-aroma.com](mailto:jlr.eu@air-aroma.com)).

El Departamento de Desarrollo de Red de JLR contactará con todos vosotros para confirmar la opción adecuada para cada una de vuestras instalaciones, de cara a la realización de los pedidos.

La esencia deberá adquirirse e implementarse en cada exposición antes del día 30 de junio de 2023.



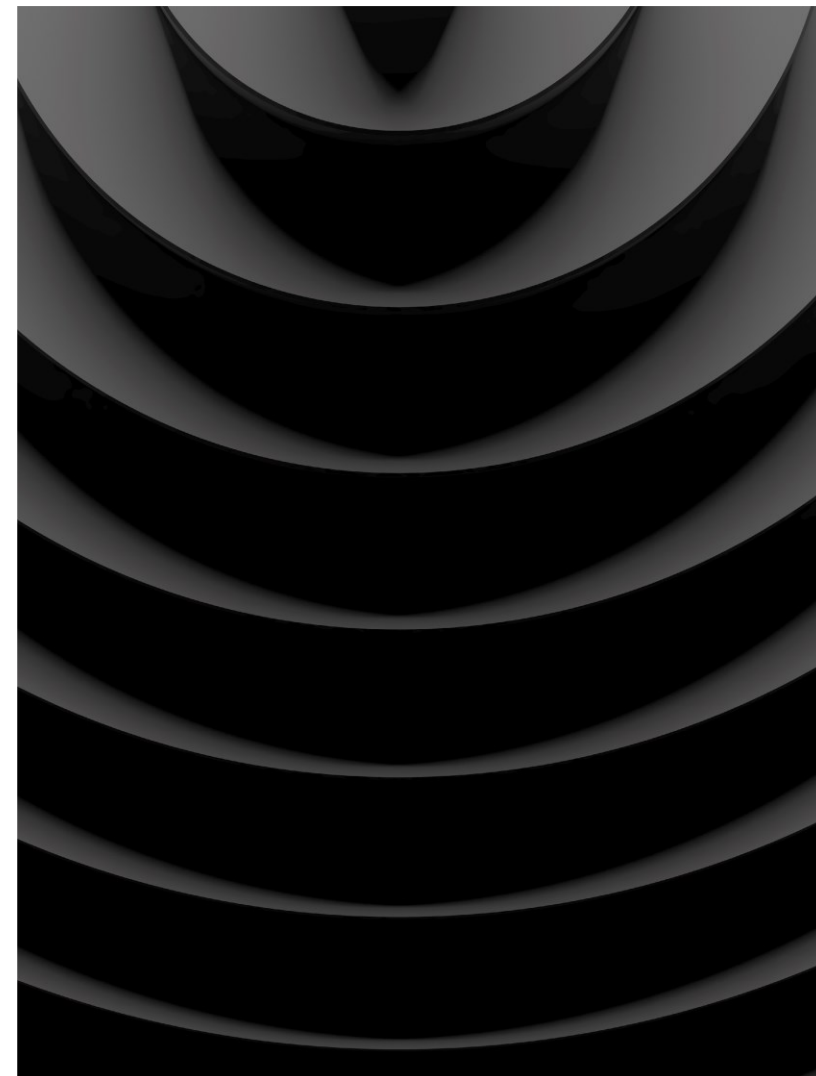
## OTROS REQUERIMIENTOS DE EXPOSICION

### AUDIO JLR

Desde JLR se ha desarrollado una serie de listas de reproducción que deben sonar en todas nuestras exposiciones durante el horario comercial.

Para poder acceder a estas listas de reproducción, será necesario contactar con uno de nuestros proveedores homologados, siendo el coste anual de aproximadamente 300€ durante el primer año y de aproximadamente 200€ para los años sucesivos. A este coste deberemos sumar el coste relativo a la licencia, que dependerá del tamaño de cada exposición.

El Departamento de Desarrollo de Red contactará con cada uno de vosotros para gestionar el acceso a estas listas de reproducción, coordinar el pago de las licencias, así como la mejor manera de instalar el hilo musical para aquellos que no lo tengan ya instalado en sus exposiciones.



## OTROS REQUERIMIENTOS DE EXPOSICION

### LOOK AND FEEL

Durante el Q3 del año fiscal os haremos llegar una guía detallada de todos los detalles que deben incorporarse a las exposiciones de JLR.

Para el Q2 de este año fiscal, únicamente será necesario que, en las áreas de cliente, las bebidas se ofrezcan en vasos o copas de cristal y en tazas de porcelana blanca, con cubertería de líneas sencillas y contemporáneas.

Asimismo recordamos que no está aceptada la instalación de máquinas de vending en las instalaciones de JLR, por lo que, de existir, deben ser retiradas.



## OTROS REQUERIMIENTOS DE EXPOSICION

## LOOK AND FEEL

Os recordamos que todas las instalaciones deberán contar con flores frescas en la recepción de la exposición.

Estas flores deberán estar en un jarrón de cristal de líneas rectas. Las flores deberán ser de uno o dos colores neutros.

Adicionalmente, deberán adquirirse plantas naturales que se ubicarán en la entrada de las exposiciones, proporcionando de esta manera nuestros clientes una sensación de hospitalidad, calma y conexión con la naturaleza.



Sansevieria

Monstera deliciosa  
(Swiss cheese plant)

Strelitzia



## OTROS REQUERIMIENTOS DE EXPOSICION

### LOOK AND FEEL

Por último, los concesionarios deberán asegurarse de lo siguiente:

- Las mesas de trabajo de los comerciales, así como los despachos, deberán estar limpias de cualquier material PLV no autorizado por JLR y de objetos personales
- Todas las zonas de clientes deberán estar limpias de objetos personales
- Todas las pantallas deberán estar encendidas, mostrando el contenido aprobado por JLR.
- Todo el material PLV de las exposiciones debe ser retirado, incluyendo los muebles para catálogos, torres de llantas, roll ups, etc.
- En la medida de lo posible, las plazas de aparcamiento frente a los escaparates de las exposiciones, no deben utilizarse, mejorando así la visibilidad de los vehículos expuestos



## CODIGO DE VESTIMENTA-THE LOOK BOOK

Como parte de la estrategia de transformación hacia el Lujo Moderno, uno de los elementos fundamentales es la presentación personal en los Concesionarios.

El pasado mes de marzo os hicimos llegar una guía conteniendo toda la información relativa al Código de Vestimenta JLR que, de acuerdo a lo establecido en el Plan de Negocio para el año fiscal 23/24, deberá implementarse en todos los Concesionarios durante el tercer trimestre del año fiscal (julio a septiembre de 2023), siendo necesario que se confirme su plan de implementación antes del 30 de junio de 2023 para habilitar el cobro de los Modern Luxury Drivers.

El Look Book es un código de imagen y vestimenta con especificaciones claras de cada prenda y accesorios. Estas pautas han sido revisadas por los equipos internos de JLR en el área legal y de diversidad e inclusión.

## THE LOOK BOOK

En el mundo del Lujo Moderno, cómo presentamos nuestras Marcas a nuestros clientes es parte fundamental de nuestro éxito. En colaboración con el equipo de diseño de JLR, se ha definido una estética moderna que representa nuestras Marcas de una manera consistente a nivel mundial.

### VESTIMENTA

- Elegante traje azul marino de dos piezas, confeccionada en lana fina y con acabado liso. Chaqueta ajustada a la cintura para un look moderno y pantalón recto con pliegue central.
- Camiseta o Camisa de color blanco de estilo minimalista.
- Calzado sport con líneas limpias y materiales de primera calidad. Colores: blanco o azul marino, sin marca visible
- Chaleco versátil para dar calidez en capas sobre prendas de punto o debajo de la chaqueta impermeable.
- Chaqueta impermeable atemporal, longitud media y color azul marino.



## THE LOOK BOOK

## ACCESORIOS

- Cinturón de cuero negro liso o cuero vegano. Sin marca visible. Hebilla plateada.
- Calcetines color azul marino o de media de punto fino. Sin marca visible.
- Uñas y joyas discretas y mínimas

## OTRAS CONSIDERACIONES

- No se permiten bufandas ni corbatas.
- Puede utilizarse pañuelo de bolsillo, blanco, de seda, borde enrollado a mano y con pliegue inverso.
- Se recomienda que los pases de tarjeta de seguridad con cordones retráctiles sean discretos (a menos que sea un requisito de seguridad obligatorio que los pases sean visibles en todo momento).
- No se permiten insignias de pin de marca, ni insignias con nombres.
- Los accesorios o la ropa que se utiliza por afecciones médicas, maternidad, EPP, salud y seguridad, razones religiosas o culturales están exentas de estas directrices.
- Al reemplazar las colecciones de ropa de trabajo actuales, desecharlas de forma sostenible.
- Cada Concesionario puede comprar su propias versiones de calzado en línea con la lista de especificaciones y su presupuesto. JLR ofrece la oportunidad de reclamar un código de descuento de un 10% JLGTEAM10 par ala compra de calzado en Uniform Standard (<https://uniformstandard.com>)



THE LOOK BOOK

IMPLEMENTACION

Todo el personal del Concesionario con trato con el cliente deberá adoptar estas pautas, quedando excluidos de su implementación todos los Reparadores Autorizados de JLR independientes.

RECOMENDACIONES

La siguiente tabla sirve como recomendación de una lista de prendas de vestir que pueda servir de referencia sobre la cantidad que podría considerarse razonable.

Colección básica:	
	Cantidad por persona
Camiseta T-Shirt o Camisa	3
Pantalón traje	2
Chaqueta traje	2
Calzado	1 par
Pañuelo	1
Chaqueta impermeable	1
Chaleco	1



**ESTHER VALDES**

DIRECTORA DE DESARROLLO DE RED

00.34.616.455.344

[evaldes2@jaguarlandrover.com](mailto:evaldes2@jaguarlandrover.com)